



LAUDOS, RELATÓRIOS e PARECERES – TJSP/2017

Conhecimentos Específicos - item 5 do edital

CURSO COMPLETO DE SERVIÇO SOCIAL PARA CONCURSOS



LAUDOS, RELATÓRIOS e PARECERES – TJSP/2017

Profª Núbia Lima

CURSO COMPLETO DE SERVIÇO SOCIAL PARA CONCURSOS



Informações importantes!

- Foco - Judiciário
- Metodologia DINÂMICA
- Bibliografias:
 - * VUNESP e se necessário outras
- Comportamento da VUNESP neste conteúdo:
 - * +/- 2 questões por prova
- Estimativa de questões para TJSP:
 - * 1 a 2 questões

O que vamos estudar!

- Breve passeio histórico da inserção dos/as Assistentes Sociais junto ao Poder Judiciário;
- Síntese informativa – Estudo Social no Sociojurídico;
- Trabalhar conceitos de instrumentais no Judiciário:
 - ✓ Estudo Social
 - ✓ Relatório Social
 - ✓ Perícia Social
 - ✓ Parecer Social
 - ✓ Laudo Social

Bibliografias - VUNESP

- ❑ 7. CFESS – Conselho Federal de Serviço Social (org.). **O Estudo Social em Perícias, Laudos e Pareceres Técnicos.** São Paulo: Cortez Editora, 2016
- ❑ 9. FÁVERO, Eunice. T. **O Estudo Social – fundamentos e particularidades de sua construção na Área Judiciária.** In. CFESS (org.). **O Estudo Social em Perícias, Laudos e Pareceres Técnicos Debates atuais no Judiciário, no Penitenciário e na Previdência Social.** 11ª ed. (revista/atualizada), 2ª R. São Paulo: Cortez Editora, 2016.
- ❑ 17. MAGALHÃES, Selma Marques. **Avaliação e Linguagem Relatórios, Laudos e Pareceres.** Veras Editora, 2011;
- ❑ 19. MIOTO, Regina C. T. **Perícia Social – proposta de um percurso operativo.** In: **Revista Serviço Social e Sociedade. N. 67. Especial Temas SocioJurídicos.** São Paulo: Cortez Editora, 2001.

INSERÇÃO DO/A ASSISTENTE SOCIAL JUNTO AO PODER JUDICIÁRIO NO BRASIL

Necessidade de força de trabalho especializada

- ❑ Anos 1940 e 50 – iniciou o trabalho na Justiça, Infância e Juventude, em São Paulo. Atuando como perito na área social, atuando inicialmente como estagiário ou como membro do Comissionado de Vigilância (ex.: Serviço de Colocação Familiar).
- ❑ Em 1979 – Em razão do Código de Menores aumentou o número de profissionais.
- ❑ Vara de Menores – em destaque a realização de “estudo social, valendo-se de técnicas de entrevista, visita domiciliar, observação, análise de documentação, informações e entendimentos colaterais ou entidades de bem estar social da comunidade”.
- ❑ Anos 1990 - Outras necessidades – Código de Processo Civil, ECA dentre outras consolida a necessidade da atuação do/a assistente social junto ao Poder Judiciário.

CFESS – Conselho Federal de Serviço Social (org.). *O Estudo Social em Perícias, Laudos e Pareceres Técnicos*. São Paulo: Cortez Editora, 2016

CURSO COMPLETO DE SERVIÇO SOCIAL PARA CONCURSOS

 SOCIAL
CONCURSOS

O trabalho hoje (estudo social)!

“Se apresenta, atualmente, como suporte fundamental pra a aplicação de medidas judiciais dispostas no ECA, na legislação civil e referente à família. A solicitação ou determinação para que seja realizado, vida de regra, se dá diretamente a assistentes sociais, servidores públicos do Poder Judiciário ou assistentes sociais nomeados como peritos[...].”

“O/A assistente social estuda a situação, realiza uma avaliação, emite um parecer, por meio do qual muitas vezes aponta medidas sociais e legais que poderão ser tomadas.”

“Ele/a dialoga, observa, analisa, registra, estabelece pareceres, apresentando muitas vezes reconstituição dos acontecimentos que levaram a uma determinada situação vivenciada pelo sujeito, tido juridicamente como “objeto” da ação judicial.”

Bibliografia: CFESS – Conselho Federal de Serviço Social (org.). *O Estudo Social em Perícias, Laudos e Pareceres Técnicos*. São Paulo: Cortez Editora, 2016

CURSO COMPLETO DE SERVIÇO SOCIAL PARA CONCURSOS

 SOCIAL
CONCURSOS

SÍNTESE INFORMATIVA DO ESTUDO SOCIAL NO CAMPO SOCIOJURÍDICO

CURSO COMPLETO DE SERVIÇO SOCIAL PARA CONCURSOS



Síntese Informativa!

“O estudo social, a perícia social, o laudo social e o parecer social fazem parte da metodologia de trabalho de domínio específico e exclusivo do/a assistente social [...] que pode trazer a tona a dimensão de totalidade do sujeito social (ou sujeitos) que, juridicamente estão envolvidos na ação judicial.”

Bibliografia: FÁVERO, Eunice. T. [O Estudo Social – fundamentos e particularidades de sua construção na Área Judiciária](#). In. CFESS (org.). [O Estudo Social em Perícias, Laudos e Pareceres Técnicos Debates atuais no Judiciário, no Penitenciário e na Previdência Social](#). 11ª ed. (revista/atualizada), 2ª R. São Paulo: Cortez Editora, 2016.

CURSO COMPLETO DE SERVIÇO SOCIAL PARA CONCURSOS



“O estudo social, expresso em relatórios ou no laudo social, reporta-se à expressões da questão social e/ou à expressão concreta de questões subjetivas que podem estar relacionadas à perda, ao sofrimento, que culminou numa ação judicial.”

“Esse estudo envolve diretamente um sujeito, um casal, uma família [...] cuja historia social a ser conhecida passa, necessariamente, pela sua inserção na coletividade. [...] a construção do estudo social contempla a inclusão do/s sujeito/s singular/es na universalidade mais ampla na qual se insere/m.”

Bibliografia: FÁVERO, Eunice. T. **O Estudo Social – fundamentos e particularidades de sua construção na Área Judiciária**. In. CFESS (org.). **O Estudo Social em Perícias, Laudos e Pareceres Técnicos Debates atuais no Judiciário, no Penitenciário e na Previdência Social**. 11ª ed. (revista/atualizada), 2ª R. São Paulo: Cortez Editora, 2016.

Exemplos de ações judiciais - Estudo Social

- Acolhimento institucional de uma criança, pelo abandono total ou pela impossibilidade material de familiares oferecer cuidados dos quais necessita;
- Perda do poder familiar sobre um filho;
- Violência doméstica;
- Violência na vida de adolescentes em conflito com lei;
- Situações familiares conflitantes (ex.: guarda; tutela, curatela, alimentos, dentre outros)

Bibliografia: FÁVERO, Eunice. T. **O Estudo Social – fundamentos e particularidades de sua construção na Área Judiciária**. In. CFESS (org.). **O Estudo Social em Perícias, Laudos e Pareceres Técnicos Debates atuais no Judiciário, no Penitenciário e na Previdência Social**. 11ª ed. (revista/atualizada), 2ª R. São Paulo: Cortez Editora, 2016.

Desafios atuais

- Hierarquia institucional – assistente social subordina administrativamente aos juízes;
- Relações de subalternidade e autoritarismo presentes no meio institucional;
- O exercício de sua autonomia, garantida legalmente pelo CEP, fundamentada pelas competências TM, EP, TO;
- Resistir à tensão e à alienação que o rotineiro ambiente de trabalho propicia;
- Operar no cotidiano espaços de acesso aos direitos;
- Articulação com lutas coletivas, negando o caráter autoritário, controlador e disciplinador que as práticas judiciais possuem

Dentre outros desafios.

Bibliografia: FÁVERO, Eunice. T. [O Estudo Social – fundamentos e particularidades de sua construção na Área Judiciária](#). In. CFESS (org.). [O Estudo Social em Perícias, Laudos e Pareceres Técnicos Debates atuais no Judiciário, no Penitenciário e na Previdência Social](#). 11ª ed. (revista/atualizada), 2ª R. São Paulo: Cortez Editora, 2016.

Habilidades profissionais

“ Buscar ser um profissional criativo, no sentido de desenvolver sua capacidade de decifrar a realidade e construir propostas de trabalho criativas e capazes de preservar direitos, a partir de demandas emergentes no cotidiano, como aponta lamamoto (1998, p.20) evitando permanecer apenas como executor de tarefas e determinações é o desafio permanente que se põe aos profissionais do Serviço Social.”

Bibliografia: FÁVERO, Eunice. T. [O Estudo Social – fundamentos e particularidades de sua construção na Área Judiciária](#). In. CFESS (org.). [O Estudo Social em Perícias, Laudos e Pareceres Técnicos Debates atuais no Judiciário, no Penitenciário e na Previdência Social](#). 11ª ed. (revista/atualizada), 2ª R. São Paulo: Cortez Editora, 2016.

TRABALHANDO CONCEITOS

CURSO COMPLETO DE SERVIÇO SOCIAL PARA CONCURSOS



Diferenciando instrumentais!

- Estudo:** análise sobre algo que se quer conhecer, por meio da observação e do exame detalhado, ou seja é a pesquisa sobre determinado assunto (Michaellis, 1988).
- Relatório:** é a descrição ou relato do que foi possível conhecer por meio do estudo.
- Laudos:** é o documento escrito que contém parecer ou opinião conclusiva do que foi estudado ou observado.
- Parecer:** opinião fundamentada, o estudo dos aspectos de uma lei ou de um caso jurídico. Opinião de um perito sobre um assunto de sua especialidade.

Bibliografia: MAGALHÃES, Selma Marques. Avaliação e Linguagem Relatórios, Laudos e Pareceres. Veras Editora, 2011;

CURSO COMPLETO DE SERVIÇO SOCIAL PARA CONCURSOS



Estudo, relatório e laudo - Sociojurídico

- Estudo e relatório** não têm significado específico no campo sociojurídico.
- Laudo:** segundo o Código de Processo Civil, é a **exposição, feita por escrito, pelos peritos**, das conclusões obtidas em relação ao que foram consultadas.

Bibliografia: MAGALHÃES, Selma Marques. **Avaliação e Linguagem Relatórios, Laudos e Pareceres**. Veras Editora, 2011;



Questão de concurso

1. FUNCAB - PC/ES - 2013. A opinião fundamentada que o assistente social emite sobre determinada situação social por ele estudada denomina-se: U34

- a) parecer social.
- b) laudo social.
- c) processo social
- d) estudo social.
- e) relatório social.

U34 RESPOSTA CORRETA LETRA A

UAMA; 04/04/2017

LAUDOS E RELATÓRIOS SOCIAIS NO CAMPO SOCIOJURÍDICO

CURSO COMPLETO DE SERVIÇO SOCIAL PARA CONCURSOS



Laudos e Relatórios Sociais - Sociojurídico



- ❑ **Ambos são frutos de um estudo avaliativo** e comunicam o trabalho realizado e intervenções feitas, são sempre conclusivos, podendo conter sugestões e também parecer.
- ❑ **Em um Tribunal de Justiça, se elabora laudos e relatórios.** Em regra o laudo está juridicamente relacionado ao sujeito parte do processo judicial e relatório pode ser referente a uma pesquisa ou apresentação de uma atividade desenvolvida ou providências a serem tomadas
- ❑ **Exemplos de relatórios:** circunstanciado – informativos em situações de emergência, acompanha parecer técnico; de visita domiciliar; de inspeção(institucional) – envolve descrição do que foi visto e parecer conclusivo (aponta falhas e providências).

Bibliografia: MAGALHÃES, Selma Marques. *Avaliação e Linguagem Relatórios, Laudos e Pareceres*. Veras Editora, 2011;

CURSO COMPLETO DE SERVIÇO SOCIAL PARA CONCURSOS



O Relatório Social

“O relatório social , como documento específico elaborado por assistente social, **se traduz na apresentação descritiva e interpretativa de uma situação ou expressão da questão social**, enquanto objeto da intervenção desse profissional, no seu cotidiano laborativo. No sistema judiciário, seu uso que é muito comum no trabalho junto às Varas da Infância e da Juventude, se dá **com a finalidade de informar, esclarecer, subsidiar, documentar um auto processual relacionado a alguma medida protetiva ou socioeducativa**, prevista no ECA, ou enquanto parte de registros a serem utilizados para a elaboração de um laudo ou parecer.”

Bibliografia: FÁVERO, Eunice. T. **O Estudo Social – fundamentos e particularidades de sua construção na Área Judiciária**. In. CFESS (org.). **O Estudo Social em Perícias, Laudos e Pareceres Técnicos Debates atuais no Judiciário, no Penitenciário e na Previdência Social**. 11ª ed. (revista/atualizada), 2ª R. São Paulo: Cortez Editora, 2016.

ESTUDO SOCIAL

O Estudo Social



Se trata de um dos instrumentais mais utilizados nas mais diversas áreas da intervenção do/a Assistente Social.

É um instrumental fundamental no trabalho para quem atua junto ao sistema judiciário, seja como servidor, perito ou assistente técnico, junto à Justiça da Infância e da Juventude, Justiça de Família, Criminal e ações judiciais relacionadas à seguridade e previdência social.

Bibliografia: FÁVERO, Eunice. T. **O Estudo Social – fundamentos e particularidades de sua construção na Área Judiciária**. In. CFESS (org.). **O Estudo Social em Perícias, Laudos e Pareceres Técnicos Debates atuais no Judiciário, no Penitenciário e na Previdência Social**. 11ª ed. (revista/atualizada), 2ª R. São Paulo: Cortez Editora, 2016.

CURSO COMPLETO DE SERVIÇO SOCIAL PARA CONCURSOS



Estudo Social - Sociojurídico



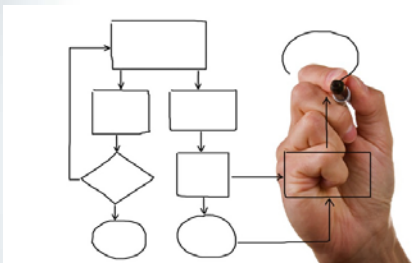
- Possui a **finalidade de orientar o processo de trabalho** do próprio assistente social.
- Se **utiliza diversos instrumentais e técnicas** que permitam a abordagem dos sujeitos envolvidos.

Bibliografia: MIOTO, Regina C. T. **Perícia Social – proposta de um percurso operativo**. In: **Revista Serviço Social e Sociedade**. N. 67. Especial Temas SocioJurídicos. São Paulo: Cortez Editora, 2001.

CURSO COMPLETO DE SERVIÇO SOCIAL PARA CONCURSOS



Etapas do Estudo Social



1. Se **inicia quando o/a assistente social entra em contato com a solicitação e com a coleta de informações.**
2. Após a leitura se **estabelece um plano de trabalho** – impressões e hipóteses
3. **Abordagem dos sujeitos** – instrumentais/técnicas e registros.
4. **Exame minucioso dos dados obtidos** – compreensão da realidade social estudada e referências teórico e legais que serão fundamentais
5. **Análise descritiva** - documenta escrito o processo realizado, incorporando referenciais.
6. Posteriormente parte-se para a **elaboração do relatório ou laudo e parecer social.**

MIOTO, Regina C. T. Perícia Social – proposta de um percurso operativo. In: Revista Serviço Social e Sociedade. N. 67. Especial Temas SociJurídicos. São Paulo: Cortez Editora, 2001.

CURSO COMPLETO DE SERVIÇO SOCIAL PARA CONCURSOS

SOCIAL
CONCURSOS

Construção do Estudo Social

“[...] não se pode perder de vista que mesmo quando se trabalha com apenas um usuário, ele é um indivíduo social, e a realidade social que condicionou a sua história, bem como o fato que motivou a realização do estudo, devem ser trazidos à tona pelo assistente social [...] ele tem uma história de vida [...] as peculiaridades sociais, econômicas e culturais cabem ao/a assistente social desvelar [...] sem deixar de construir interpretações e estabelecer relações com as questões estruturais nacionais e mundiais que interferem e determinam o dia a dia dos sujeitos ”

Bibliografia: FÁVERO, Eunice. T. **O Estudo Social – fundamentos e particularidades de sua construção na Área Judiciária.** In. CFESS (org.). **O Estudo Social em Perícias, Laudos e Pareceres Técnicos Debates atuais no Judiciário, no Penitenciário e na Previdência Social.** 11ª ed. (revista/atualizada), 2ª R. São Paulo: Cortez Editora, 2016.

CURSO COMPLETO DE SERVIÇO SOCIAL PARA CONCURSOS

SOCIAL
CONCURSOS



Questão de concurso



2. CESPE - TRT 8ª Região - 2016. A respeito da entrevista como processo de trabalho do assistente social, assinale a opção correta. U30

- a) A entrevista deve subsidiar o juízo final do assistente social sobre determinado caso.
- b) A realização da entrevista é necessária para o denominado tratamento social.
- c) Durante a entrevista, o assistente social deve ser delicado e paciente ante o necessitado.
- d) A entrevista deve sustentar-se nos eixos teórico, técnico e ético político.
- e) Por meio da entrevista, o assistente social elabora o diagnóstico social.



Questão de concurso



3. CESPE - TRT 8ª Região - 2016. Com referência ao estudo social e sua relação com a prática profissional do assistente social, assinale a opção correta. U32


- a) Por meio de sua atuação, o assistente social deve buscar garantir a universalidade do acesso a bens e serviços que possibilitem a dignidade humana.
- b) É dever da assistência social identificar as dificuldades relacionadas à incapacidade e(ou) incompetência do indivíduo de se incluir na sociedade.
- c) O estudo social deve indicar ações profissionais para o assistente social que visem integrar os indivíduos à sociedade.
- d) O estudo social objetiva localizar ações para a solução de problemas sociais.
- e) O assistente social deve partir da perspectiva de naturalidade da desigualdade social, comum a todas as organizações sociais, para realizar seus estudos.

Slide 27

U30 LETRA D - as demais se referem a metodologia de Mary Richmond
UAMA; 04/04/2017


Slide 28

U32 RESPOSTA CORRETA LETRA A
UAMA; 04/04/2017



PERÍCIA SOCIAL

CURSO COMPLETO DE SERVIÇO SOCIAL PARA CONCURSOS




A Perícia Social

“A perícia, no âmbito do judiciário, Diz respeito a uma avaliação, exame ou vistoria, solicitada ou determinada sempre que a situação exigir um parecer técnico ou científico de uma determinada área do conhecimento, que contribua para o juiz forma a sua convicção para a tomada de decisão.”

“**A perícia é o estudo social**, realizado com base nos fundamentos teórico metodológicos, ético políticos e técnico operativos próprios do Serviço Social, e **com a finalidade relacionadas a avaliações e julgamentos.**”

Bibliografia: FÁVERO, Eunice. T. *O Estudo Social – fundamentos e particularidades de sua construção na Área Judiciária*. In. CFESS (org.). *O Estudo Social em Perícias, Laudos e Pareceres Técnicos Debates atuais no Judiciário, no Penitenciário e na Previdência Social*. 11ª ed. (revista/atualizada), 2ª R. São Paulo: Cortez Editora, 2016.

CURSO COMPLETO DE SERVIÇO SOCIAL PARA CONCURSOS



Perícia Social no Judiciário



- É realizada a partir de solicitações do juiz ou das partes.
- Subsidiar a decisão do juiz.
- “Tem a finalidade de conhecer, analisar e emitir parecer sobre situações vistas como conflituosas ou problemáticas no âmbito dos litígios legais visando assessorar juízes em suas decisões.”
- Perito é o especialista em determinado assunto**, habilitado a realizar perícias. O/A assistente social é apto a realizar perícias de situações sociais
- Pode ser um meio de prova**, por se tratar de uma declaração técnica.
- Se apresenta o resultado da perícia por meio do laudo social.

MIOTO, Regina C. T. Perícia Social – proposta de um percurso operativo. In: Revista Serviço Social e Sociedade. N. 67. Especial Temas SocioJurídicos. São Paulo: Cortez Editora, 2001.

CURSO COMPLETO DE SERVIÇO SOCIAL PARA CONCURSOS

SOCIAL
CONCURSOS

Eixos de sustentação da Perícia Social

- Competência técnica – habilidades profissionais;
- Competência teórico metodológica;
- Autonomia e
- Compromisso ético

MIOTO, Regina C. T. Perícia Social – proposta de um percurso operativo. In: Revista Serviço Social e Sociedade. N. 67. Especial Temas SocioJurídicos. São Paulo: Cortez Editora, 2001.

CURSO COMPLETO DE SERVIÇO SOCIAL PARA CONCURSOS

SOCIAL
CONCURSOS

Partes essenciais da Perícia Social

1. Estudo Social = Perícia Social
2. Parecer social
3. Laudo social

Sua execução exige um profissional competente do ponto de vista técnico – metodológico, comprometido eticamente em relação aos seus resultados e sobre as implicações na vida das pessoas.

A perícia não se inicia com o estudo social. Isso, em razão de sua característica precípua/principal que é subsidiar a decisão de *outrem*.

MIOTO, Regina C. T. Perícia Social – proposta de um percurso operativo. In: Revista Serviço Social e Sociedade. N. 67. Especial Temas SocioJurídicos. São Paulo: Cortez Editora, 2001



Questão de concurso

4. FUNCAB - PC/ES - 2013. O assistente social, na atualidade, é um dos profissionais a subsidiar processos através da perícia social. O documento resultante dessa atuação^{U37} é o:

- a) estudo social.
- b) laudo social.
- c) parecer social.
- d) processo social.
- e) relatório social.

U37 RESPOSTA CORRETA LETRA B

UAMA; 04/04/2017



LAUDO SOCIAL

CURSO COMPLETO DE SERVIÇO SOCIAL PARA CONCURSOS




O Laudo Social

É utilizado no meio judiciário como mais um elemento de “prova”, com a finalidade de dar suporte à decisão judicial, a partir de uma determinada área do conhecimento, no caso, o Serviço Social. Seu conteúdo, na maioria das vezes, contribui para a formação de um juízo por parte do magistrado, isto é, para que ele tenha elementos que possibilitem o exercício da faculdade de julgar, a qual se traduz em “avaliar, escolher, decidir”

Ele apresenta o registro das informações significativas do estudo/perícia e da análise realizada e o parecer social.

Bibliografia: FÁVERO, Eunice. T. [O Estudo Social – fundamentos e particularidades de sua construção na Área Judiciária](#). In. CFESS (org.). [O Estudo Social em Perícias, Laudos e Pareceres Técnicos Debates atuais no Judiciário, no Penitenciário e na Previdência Social](#). 11ª ed. (revista/atualizada), 2ª R. São Paulo: Cortez Editora, 2016.

CURSO COMPLETO DE SERVIÇO SOCIAL PARA CONCURSOS



Laudo Social no Sociojurídico



- ❑ “Documento resultante do processo da perícia social (Mioto, 2001:156)”.
- ❑ O laudo pericial trás um retrato social de uma situação específica , em um determinado momento, condicionado pelas condições nas quais a perícia foi realizada.

CFESS – Conselho Federal de Serviço Social (org.). *O Estudo Social em Perícias, Laudos e Pareceres Técnicos*. São Paulo: Cortez Editora, 2016

Estrutura do Laudo Social



1. **Introdução** - indica a demanda judicial e os objetivos
2. **Identificação dos sujeitos** – principais dados pessoais
3. **Metodologia** – forma daquela profissão e os objetivos do estudo)
4. **Relato analítico** - construção histórica que deve sintetizar a situação de forma crítica, contendo conclusões ou indicativos de alternativas.
5. **Parecer final** - profissional deixa expresso seu posicionamento na questão.

Bibliografia: CFESS – Conselho Federal de Serviço Social (org.). *O Estudo Social em Perícias, Laudos e Pareceres Técnicos*. São Paulo: Cortez Editora, 2016

Esquema da Estrutura - Laudo Social - Judiciário



CURSO COMPLETO DE SERVIÇO SOCIAL PARA CONCURSOS

SOCIAL
CONCURSOS



Questão de concurso

5. FUNCAB - PC/ES - 2013. O laudo social elaborado pelo assistente social deve ter uma estrutura contendo cabeçalho, identificação da demanda, dos sujeitos envolvidos e: ^{U36}


- a) entrevistas e cronograma das ações.
- b) metodologia, relato analítico e parecer.
- c) relatório de estudo e roteiro de entrevista.
- d) instrumental e relatório abrangente.
- e) hipótese técnica, diagnóstico e conclusão.

CURSO COMPLETO DE SERVIÇO SOCIAL PARA CONCURSOS

SOCIAL
CONCURSOS

U36 RESPOSTA CORRETA LETRA B



UAMA; 04/04/2017



PARECER SOCIAL

SOCIAL
CONCURSOS

CURSO COMPLETO DE SERVIÇO SOCIAL PARA CONCURSOS




O Parecer Social

“Diz respeito a **esclarecimentos e análises, com base em conhecimentos específicos do Serviço Social**, a uma questão ou a questões relacionadas a decisões a serem tomadas. Trata-se de exposição e manifestação sucinta, enfocando-se objetivamente a questão ou situação social analisada e os objetivos do trabalho solicitada e apresentado.”

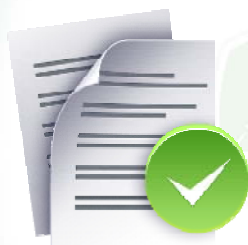
“No âmbito do Sistema Judiciário, **o parecer pode ser emitido como parte final ou conclusão de um laudo, ou como resposta a consulta ou a determinação da autoridade judiciária** a respeito de alguma questão constante em processo já acompanhado pelo profissional. O fato de um parecer ser conclusivo **não significa necessariamente que deve indicar a medida legal a ser tomada**, mas sim que deve expressar claramente a perspectiva profissional em relação à situação analisada.”

Bibliografia: FÁVERO, Eunice. T. **O Estudo Social – fundamentos e particularidades de sua construção na Área Judiciária**. In: CFESS (org.). **O Estudo Social em Perícias, Laudos e Pareceres Técnicos Debates atuais no Judiciário, no Penitenciário e na Previdência Social**. 11ª ed. (revista/atualizada), 2ª R. São Paulo: Cortez Editora, 2016.

CURSO COMPLETO DE SERVIÇO SOCIAL PARA CONCURSOS



Parecer Social no Sociojurídico



- Opinião fundamentada que o/a assistente social emite sobre a situação social estudada.
- Deve conter os aspectos mais pertinentes que darão sustentação ao parecer.
- A elaboração se baseia no teor da solicitação efetuada. Exemplo: disputa de guarda – centrado nas relações parentais, relações conjugais, dentre outras.
- O perito propõe alternativas e encaminhamentos para a resolução do problema - deve ser fundamentada.
- É interessante realizar análise sobre as possíveis implicações na vida das pessoas envolvidas e se necessário, prevê formas de ajuda a elas (ex.: terapias, apoio, grupos de ajuda, etc).
- Pode ser apontado pontos obscuros de difícil entendimento, bem como fazer sugestões sobre necessidade de outros pareceres e indicar procedimentos futuros concernentes à situação.
- Possui implicações éticas que devem ser observadas.
- Ao final reste a elaboração do laudo social.

MIOTO, Regina C. T. Perícia Social – proposta de um percurso operativo. In: Revista Serviço Social e Sociedade. N. 67. Especial Temas SocioJurídicos. São Paulo: Cortez Editora, 2001.

CURSO COMPLETO DE SERVIÇO SOCIAL PARA CONCURSOS

SOCIAL
CONCURSOS



Questão de concurso

6. CESPE- DEPEN- 2013.

1. Julgue os próximos itens, com base na Lei de Regulamentação da Profissão de Serviço Social (Lei n.º 8.662/1993) e acréscimos previstos na Lei n.º 12.317/2010.

A realização de laudos periciais e pareceres acerca da matéria de serviço social são atribuições privativas do assistente social. U38

() CERTO () ERRADO

2. Acerca de estudo social, perícia social, laudo social e parecer social, julgue os itens a seguir. U39

No parecer social — um documento único, de caráter provisório, dependente de aprovação de instância superior —, é emitida a opinião conjunta sobre determinada situação do assistente social e dos demais profissionais que compõem a equipe multiprofissional.

() CERTO () ERRADO

CURSO COMPLETO DE SERVIÇO SOCIAL PARA CONCURSOS

SOCIAL
CONCURSOS

U38 CERTO

UAMA; 04/04/2017

U39 ERRADO - ESPECÍFICO E EXCLUSIVOS DO SERVIÇO SOCIAL.

UAMA; 04/04/2017



Questão de concurso

CESPE- DEPEN- 2013. Acerca de estudo social, perícia social, laudo social e parecer social, julgue os itens a seguir.

3. O estudo socioeconômico deve abranger a coleta de informações da realidade sociofamiliar do indivíduo e da família relativas a questões que afetam as suas relações sociais em âmbito demográfico, psicossocial, cultural e da saúde. U40

() CERTO () ERRADO

4. Perícia social distingue-se de estudo social, que é a base da formulação do laudo social e da emissão do parecer técnico final. U42

() CERTO () ERRADO

CURSO COMPLETO DE SERVIÇO SOCIAL PARA CONCURSOS



Dúvidas?!



CURSO COMPLETO DE SERVIÇO SOCIAL PARA CONCURSOS



Slide 45

U40 CERTO

UAMA; 04/04/2017

U42 CERTO

UAMA; 04/04/2017

GABARITO

RESPOSTAS:

1 – A

2 – D

3 – A

4 – B

5 – B

6 – 1. CERTO; 2. ERRADA; 3. CERTO; 4. CERTO

CURSO COMPLETO DE SERVIÇO SOCIAL PARA CONCURSOS



**OBRIGADA E BONS
ESTUDOS!!!!**

Profª Núbia Lima

CURSO COMPLETO DE SERVIÇO SOCIAL PARA CONCURSOS

